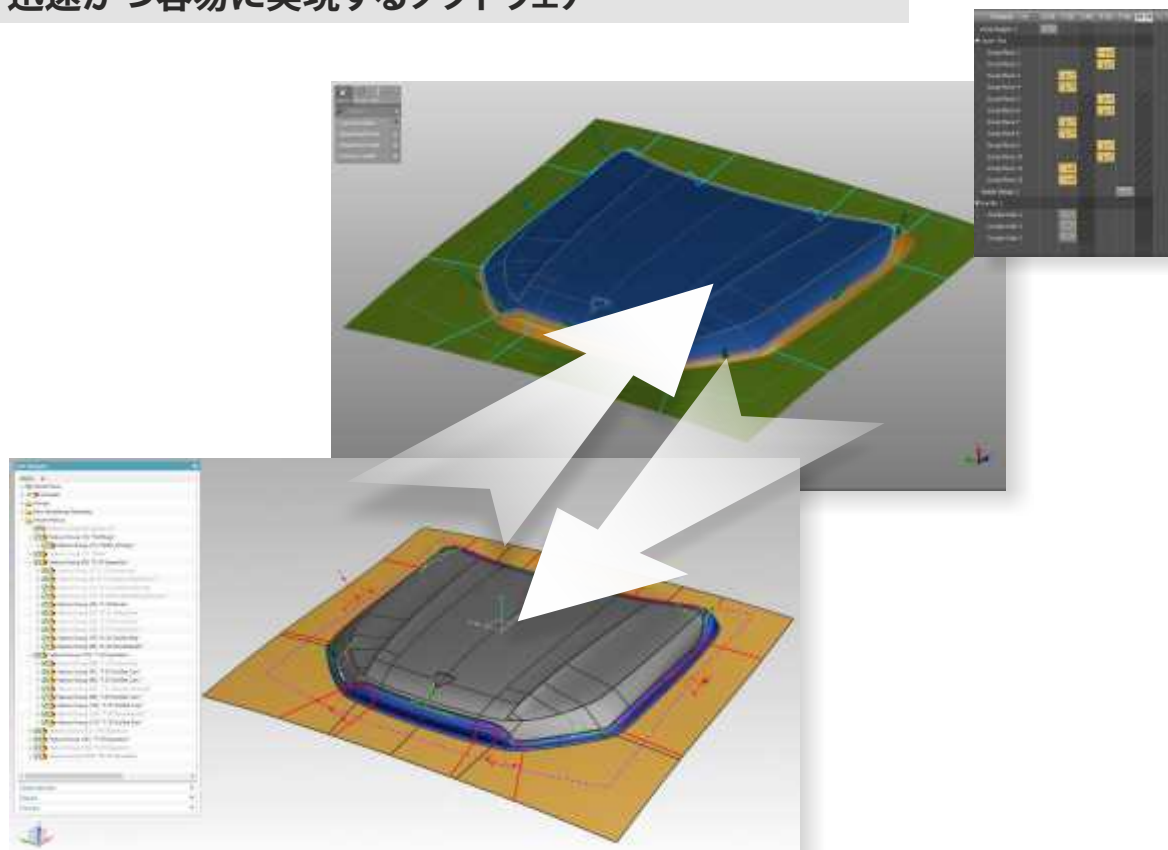


# AutoForm- QuickLink<sup>forNX</sup>

AutoForm FormingとNX間のデータ相互運用性を  
迅速かつ容易に実現するソフトウェア



- ▶ AutoForm FormingとNX間において、必要な形状と工程データのみを入出力
- ▶ データの一貫性、透明性と使い勝手を向上
- ▶ CAD設計工程の効率化
- ▶ 下流工程における問題や不具合を未然に防止
- ▶ サプライ・チェーンのサポート

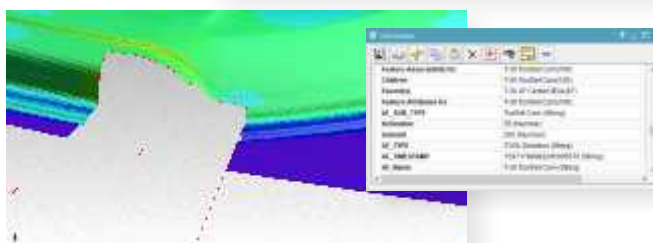
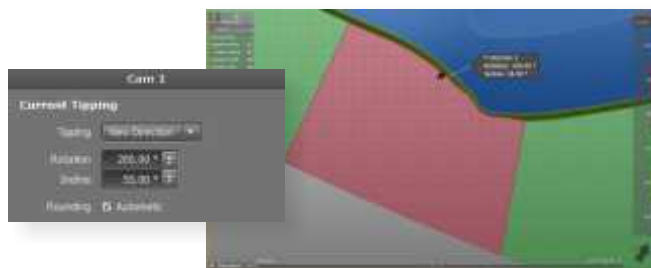
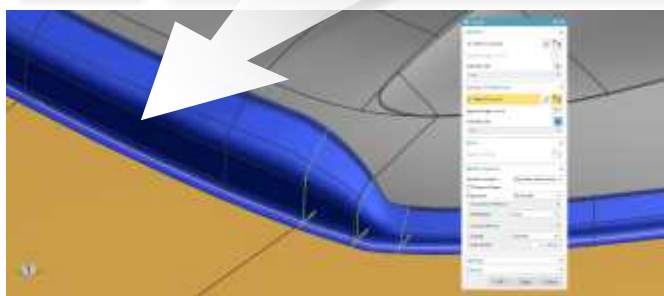
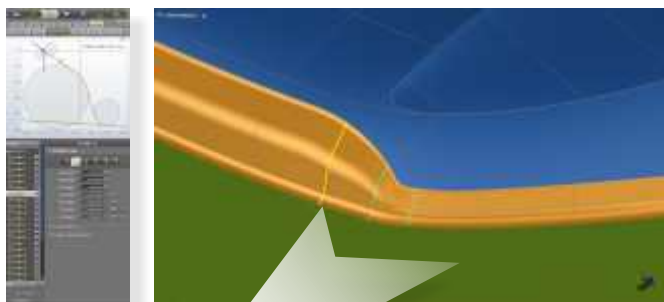


# AutoForm-QuickLink<sup>forNX</sup>

## AutoForm FormingとNX間の双方向のデータ転送

AutoForm-QuickLink<sup>forNX</sup>は、AutoForm FormingとNX間のシームレスなデータ・フローをお約束します。工程設計部門は、社内外の部門とのより効率的なコラボレーションを通して作業効率を高めることができます。

AutoForm-QuickLink<sup>forNX</sup>によって、工程データをAutoForm FormingからNXに簡単にエクスポートできます。エクスポートできるデータには、サーフェス(ダイ、フォーム、ワイパー金型)、カーブ(プロファイル、ドロービード・ライン、材料ゾーン)、ポイント(パイロット・ピン、球体およびスペーサ・グループやクランプ)といったコンセプト形状データに加え、プロジェクト情報、名前や板厚などの材料情報や工程、位置、カム方向などの工程情報も含まれます。また、シミュレーション結果もエクスポートできます。



AutoForm-QuickLink<sup>forNX</sup>を使って、部品位置、ティッピング、カム方向などの工程情報をAutoForm FormingからNXに簡単に転送できます。

NXネイティブの機能を使って、インポートされた工程データを基に工程を設計、CAD品質のサーフェス形状の作成ができます。NX環境で作成した工程設計データは、AutoForm Formingへ簡単にエクスポートし、最終検証することが可能です。

データ交換は自動で行われ、またデータの一貫性も完全に保証されるため、インポートやエクスポートを手動操作で行う場合と比べてAutoForm-QuickLink<sup>forNX</sup>によるCAD設計工程の時間を大幅に短縮でき、また人的エラーも未然に防ぎます。AutoForm-QuickLink<sup>forNX</sup>は、効率的なデータ交換を実現し、データの一貫性、透明性と使い勝手を改善します。

AutoForm-QuickLink<sup>forNX</sup>を使って余肉プロファイルをAutoForm FormingからNXにインポートして、現在のサーフェスの参照形状として使用できます。

### AutoForm Engineering – 営業所一覧

スイス	シュヴィーツブフェフィコーン	+41 43 444 61 61
ドイツ	ドルトムント	+49 231 9742 320
オランダ	ロッテルダム	+31 180 668 255
フランス	エクス・アン・ブロヴァンス	+33 4 42 90 42 60
スペイン	バルセロナ	+34 93 320 84 22
イタリア	トリノ	+39 011 620 41 11
チェコ共和国	ブラハ	+420 221 228 481
スウェーデン	ストックホルム	+31 180 668 255
アメリカ合衆国	ミシガン州トロイ	+1 888 428 8636
メキシコ	ケレタロ州コレヒドーラ	+52 442 208 8242
ブラジル	サン・ベルナンド・ド・カンポ	+55 11 4122 6777
インド	ハイデラバード	+91 40 4600 9598
中国	上海	+86 21 5386 1153
日本	東京	+81 3 6459 0881
韓国	ソウル	+82 2 6332 1150



© 2024 AutoForm Engineering GmbH, Switzerland.  
「AutoForm」およびwww.autoform.comに掲載のその他の商標または本書またはソフトウェアに記載の商品名は、AutoForm Engineering GmbHの商標または登録商標です。他社の商標、商品名、製品名およびロゴは、各所有者の商標または登録商標である場合があります。AutoForm Engineering GmbHは当社Webサイト www.autoform.comに掲載された特許を取得済み、行使用中、または出願中です。ソフトウェアおよび使用は予告なく変更される場合があります。